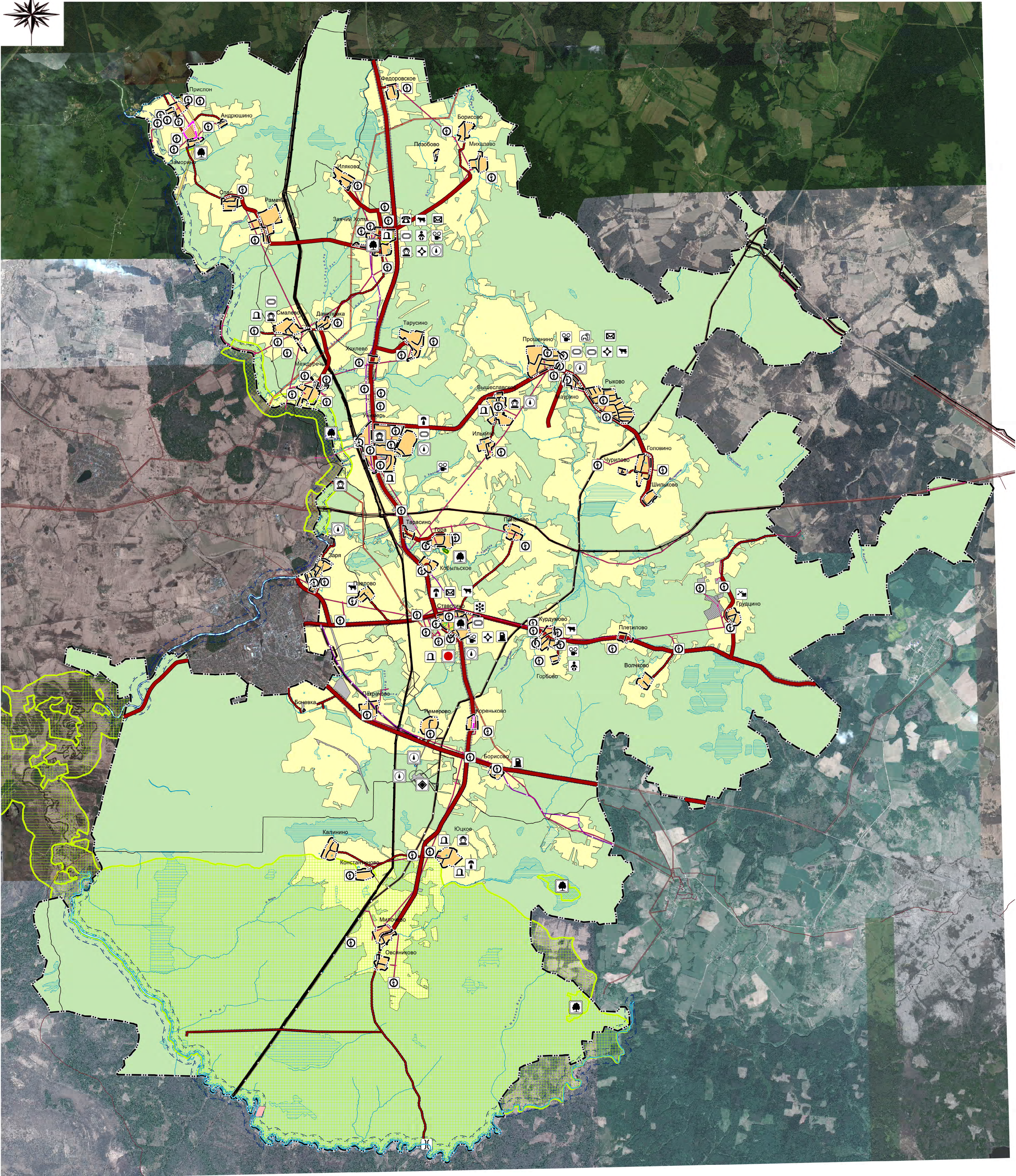


КАРТА МАТЕРИАЛОВ ПО ОБОСНОВАНИЮ

Заячье-Холмское сельское поселение,
Гаврилов-Ямского муниципального района,
Ярославской области

Утверждена решением муниципального
Совета Гаврилов-Ямского муниципального
района от _____ № _____



Условные обозначения:

- Границы единиц административно-территориального деления РФ
- Граница (существующая) сельского поселения
- Граница (существующая) населенного пункта
- Граница (планируемая) населенного пункта
- Объекты образования и науки
- Дошкольная образовательная организация
- Общественная организация
- Объекты культуры и искусства
- Объект культурно-досугового (клубного) типа
- Объекты физической культуры и массового спорта
- Спортивное сооружение
- Объекты здравоохранения
- Обособленное структурное подразделение медицинской организации
- Объекты отдыха и туризма
- Специализированные коллективные средства размещения
- Прочие объекты обслуживания
- Административное здание
- Предприятия и объекты добывающей и обрабатывающей промышленности
- Предприятие добывающей промышленности
- Предприятие пищевой, пищевой промышленности
- Предприятия и объекты сельского и лесного хозяйства, рыболовства и рыбодоводства
- Предприятие по разведению молочного крупного рогатого скота, производству сырого молока
- Автомобильные дороги
- Автомобильные дороги регионального или межмуниципального значения
- Автомобильные дороги местного значения
- Улично-дорожная сеть сельского населенного пункта
- Улицы в жилой застройке

- Объекты обслуживания и хранения автомобильного транспорта
- Станция автозаправочная
- Искусственные дорожные сооружения
- Мостовое сооружение
- Электрические подстанции
- Электрическая подстанция 500 кВ
- Трансформаторная подстанция (ТП)
- Линии электропередачи (ЛЭП)
- Линии электропередачи 220 кВ
- Линии электропередачи 35 кВ
- Линии электропередачи 10 кВ
- Объекты добычи и транспортировки газа
- Компрессорная станция (КС), компрессорный цех (КЦ)
- Распределительные трубопроводы для транспортировки газа
- Газопровод распределительный высокого давления
- Объекты водоснабжения
- Автоматическая станция
- Объекты водоснабжения
- Объекты водоотведения
- Объекты связи
- Наземная станция (радиосвязи)
- Объекты почтовой связи
- Сети электросвязи
- Линии связи
- Санитарно-защитная зона
- Санитарно-защитная зона предприятий, сооружений и иных объектов
- Охранная зона индустриальных коммуникаций
- Охранная зона нефтепроводов
- Охранная зона газопроводов и систем газоснабжения
- Охранная зона объектов электроосветного хозяйства (вдоль линий электропередачи, вокруг подстанций)
- Охранная зона линий и сооружений связи

- Зоны санитарной охраны источников питьевого и хозяйственно-бытового водоснабжения
- Первый пояс зоны санитарной охраны источника водоснабжения
- Второй пояс зоны санитарной охраны источника водоснабжения
- Третий пояс зоны санитарной охраны источника водоснабжения
- Зоны охраны объектов культурного наследия народов Российской Федерации
- Охранная зона объектов культурного наследия
- Водоохранная зона
- Водоохранная зона
- Прибрежная защитная полоса
- Прибрежная защитная полоса
- Иные зоны с особыми условиями использования
- Придорожная полоса
- Объекты культурного наследия (ОКН)
- Памятник
- Ансамбль
- Границы территорий объектов культурного наследия
- Границы территории объекта культурного наследия
- Особо охраняемые природные территории
- Государственный природный заказник
- Памятник природы
- Памятник природы
- Земли по категориям
- Земли населенных пунктов (существующие)
- Земли населенных пунктов (планируемые)
- Земли (существующие) сельскохозяйственного назначения
- Земли промышленности (планируемые), энергетики, транспорта, связи, радиосвязи
- Земли промышленности (существующие), энергетики, транспорта, связи
- Земли (существующие) особо охраняемых территорий и объектов
- Земли лесного фонда (существующие)
- Земли водного фонда (существующие)

- Поверхностные водные объекты
- Водоток (река, ручей)
- Водоток (река, ручей)
- Болото
- Магистральные трубопроводы для транспортировки жидких и газообразных углеводородов
- Магистральный нефтепровод
- Магистральный газопровод
- Места погребения
- Кладбище

4-22ГП					
Заячье-Холмское сельское поселение, Гаврилов-Ямского муниципального района, Ярославской области					
Генеральный план					
Им. Кол.ч. Лист	Максимум	Подп.	Дата	Статус	Лист
Разраб.	Максимум	Подп.	Дата	п	Листов
Карта материалов по обоснованию, М 1:40000				ГБУ ЯО "ИАЦ "ТитинС" г. Ярославль	